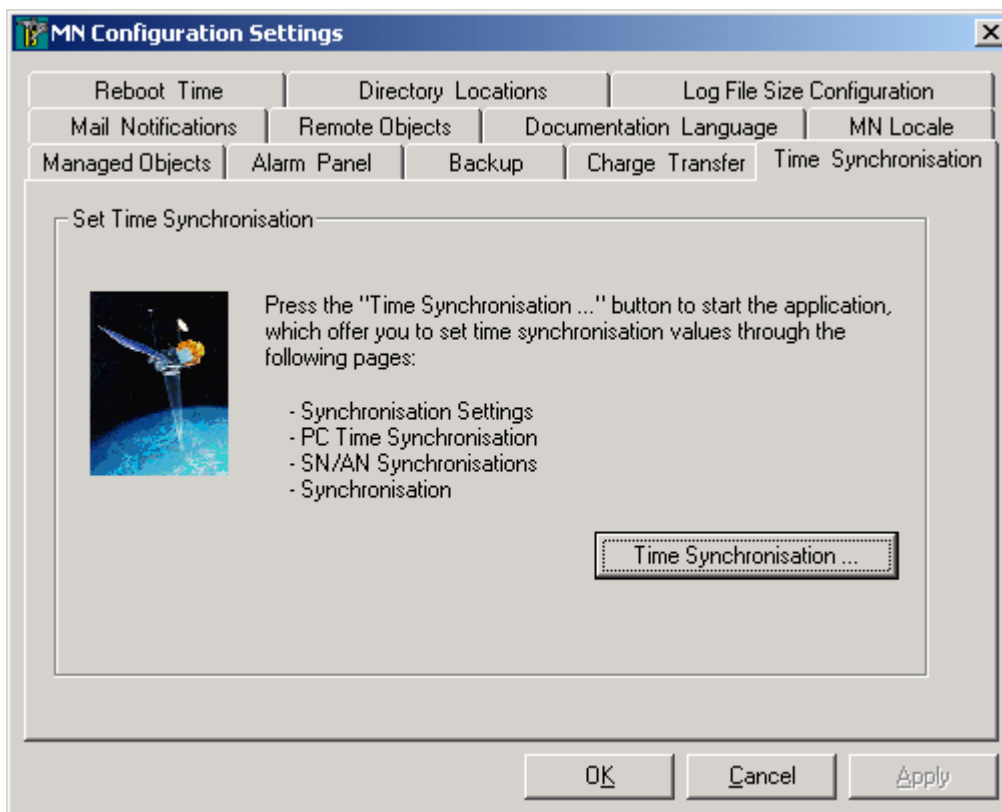


ISKRATEL GROUP

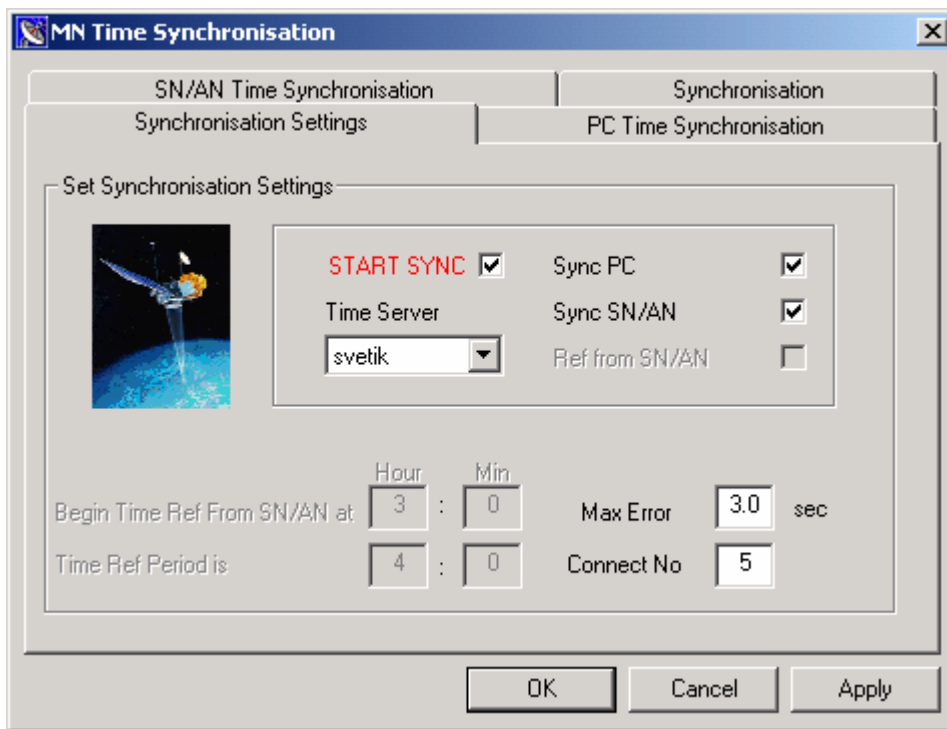
СЕРВИСНАЯ ИНФОРМАЦИЯ		Система	SI2000
№: 4	Автор: Шиколаева Светлана		Дата: 10/10/2007
Версия продукта:	V5	SW Release	CS5072-83, LS5073-92
			Кол-во страниц: 5
Тема: Синхронизация по времени от компьютера.			

Существует возможность синхронизировать по времени от компьютера все стационарные модули, а также другие компьютеры.

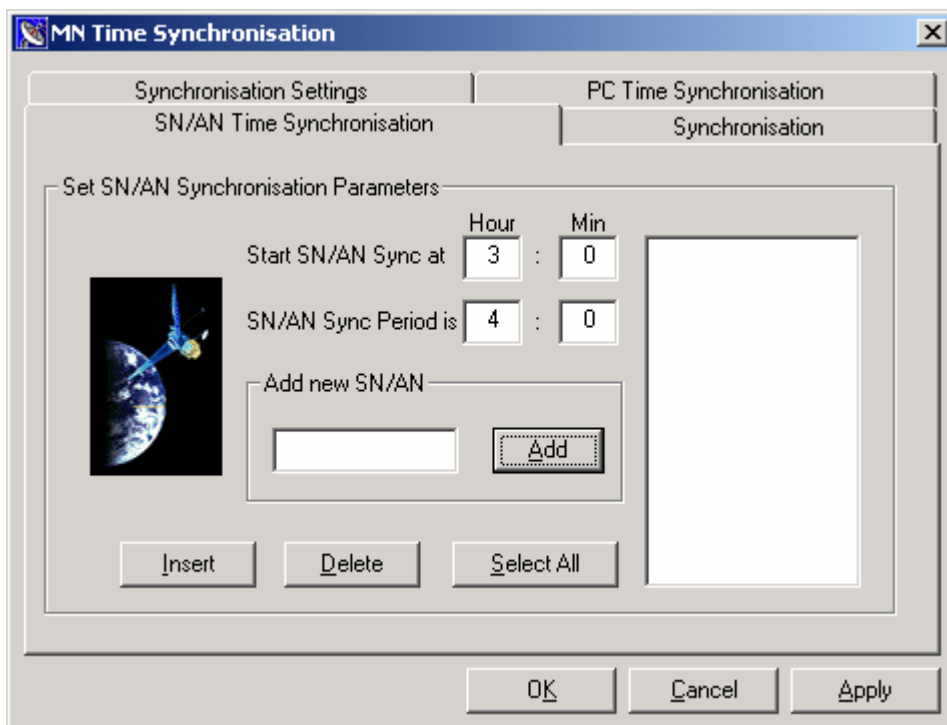
Для этого необходимо произвести администрирование в прикладной программе **MN Configuration**, вкладка **Time Synchronization**.



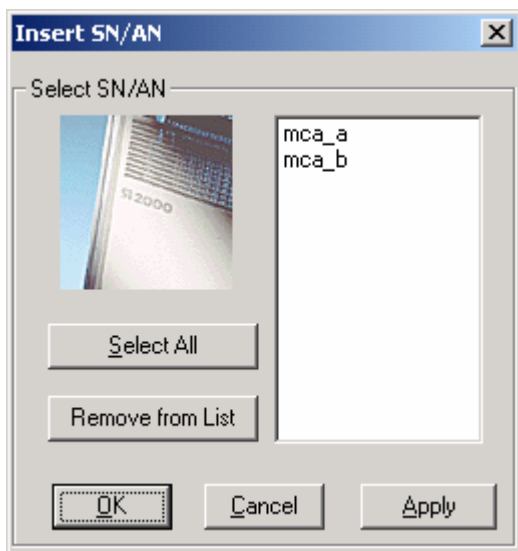
В этом окне во вкладке **Synchronization Settings** находятся общие установки синхронизации по времени. Чтобы синхронизация заработала, нужно поставить флажок **START SYNC**. В поле Time Server выбираем имя компьютера, выступающего в роли сервера, задающего время. Если в качестве такого сервера мы хотим использовать управляющий компьютер MN, то выставляем там собственное его имя. Флажок **Sync PC** ставится, если хотим, чтобы от выбранного сервера синхронизировались другие компьютеры в сети. Флажок **Sync SN/AN** ставится, если хотим, чтобы от выбранного сервера синхронизировались стационарные узлы. Возможно выбрать и то, и другое одновременно.



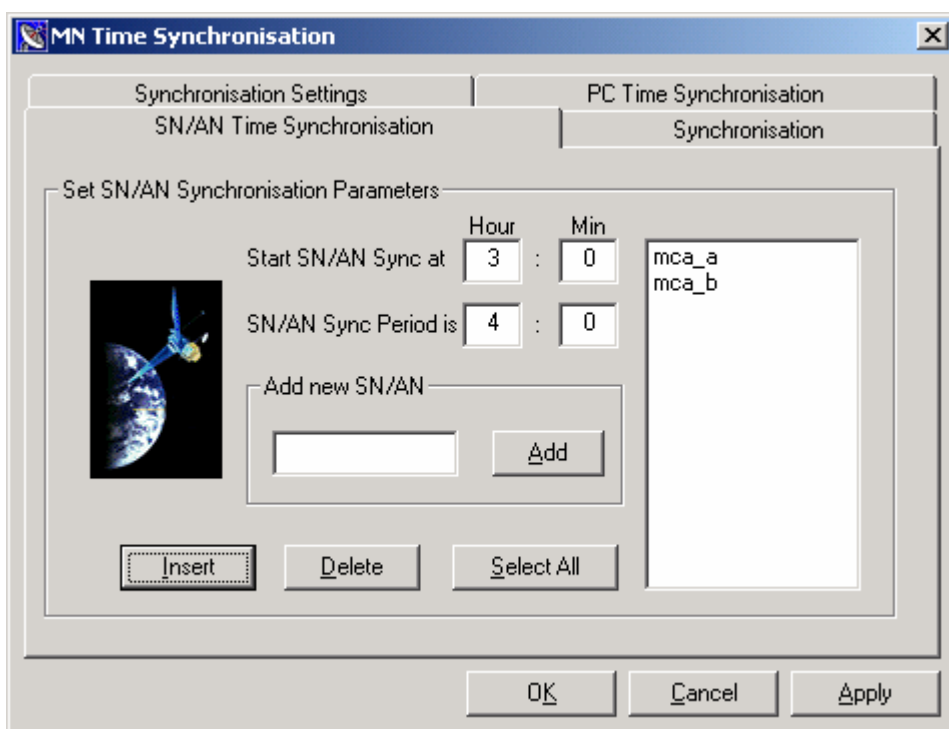
Далее настройки синхронизации для стационарных модулей администрируются во вкладке **SN/AN Time Synchronization**. Там нужно создать список всех модулей, которые будут синхронизироваться от сервера.



Чтобы ввести в этот список модули, мониторинг которых происходит с данного MN, нужно нажать кнопку **Insert**. Откроется окно, в котором перечислены все эти модули. Выбираем последовательно те модули, которые хотим синхронизировать, нажимая после каждого выбора кнопку **Apply**. Если хотим синхронизировать все модули, то выбрать их все сразу можно, нажав кнопку **Select All**, а затем **Apply**.



После этого все выбранные модули появятся в списке синхронизируемых объектов.

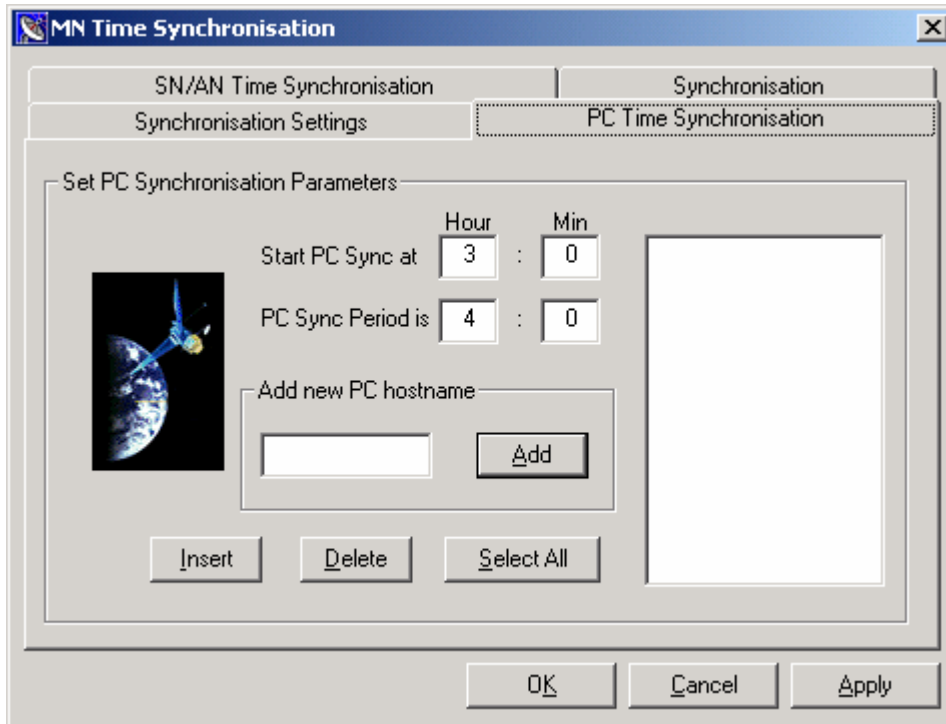


Также в этот список мы можем добавлять модули, мониторинг которых не производится с данного MN, но которые также находятся в общей сети. Для этого hostname этого модуля нужно записать в поле **Add new SN/AN** и нажать кнопку **Add**. Все модули, которые мы хотим синхронизировать по времени от сервера должны быть записаны в файле **HOSTS** этого сервера.

Поле **Start SN/AN Sync at** – это время, с которого стартует синхронизация. По дефолту указано **3:00**.

Поле **SN/AN Sync Period is** – это период, после которого производится синхронизация времени от сервера. По дефолту – это каждые **4 часа**.

Аналогично, если необходимо, администрируется вкладка **PC Time Synchronization**.



После этого администрирования все указанные нами объекты будут автоматически синхронизироваться по времени от сервера в указанный период времени.

Синхронизировать объекты вручную в любой момент времени возможно во вкладке **Synchronization**. Там, выбрав нужные объекты (или все объекты), нажимаем кнопку **Apply Synchronization** и затем ещё раз подтверждаем запрос кнопкой **Apply**.

